

# SENEBOGEN



91 kW



11,5 t



5 t



9 m

# 305

## C+

Multihandler

## Motor

|                      |                               |
|----------------------|-------------------------------|
| Hersteller/Typ       | Deutz TCD2012L042V - TIER III |
| Leistung             | <b>91 kW/124 PS</b>           |
| Kühlung              | wassergekühlt                 |
| Nenn-Drehzahl        | <b>2200 min<sup>-1</sup></b>  |
| Kraftstofftankinhalt | <b>290 l</b>                  |
| Elektrische Anlage   | <b>24 V</b>                   |
| Batterien            | <b>2x 110 Ah</b>              |

## Hydraulikanlage

**Fahrwerksantrieb im geschlossenen Kreislauf über Axialkolben-Verstellpumpe** **0-165 l/min**

- Sehr feinfühliges, automotives Fahren
- Vorwahl über Fahrtrichtungsschalter
- Drehzahlabhängige Verstellung der Fahrpumpe und des Axialkolbenregelmotors
- Inch-Bremspedal

**Arbeitsfunktionen über Load-Sensing-Pumpe mit Nullhubregelung** **0-200 l/min**

- Durch die unabhängige, proportionale Zuteilung der Pumpenmenge können mehrere Arbeitsfunktionen gleichzeitig und unabhängig voneinander präzise gesteuert werden
- Nebenfunktionen über Zahnradpumpe
- 1-Hebel-Bedienung für Arbeitsbewegungen

Hydrauliktankinhalt **95 l**

## Fahrwerk

|                        |   |
|------------------------|---|
| <b>Fahrtrieb</b>       | Allradantrieb und Allradlenkung, Fahrtrieb stufenlos über die neue Variospeed hydrostatik Antriebseinheit |
| <b>Bremsanlage</b>     | 2-Kreis Servo Bremsanlage und Sicherheits-Parkbremse, federbelastet                                       |
| <b>Bereifung</b>       | Luftreifen 4 fach wahlweise: Industriereifen, Luftreifen ausgeschäumt                                     |
| <b>Geschwindigkeit</b> | <b>0-25 km/h Variospeed</b><br>(0-20 km/h mit TÜV-Zulassung)<br>0-34 km/h Option                          |

## Chassis

- Stabile Schweißkonstruktion, verwindungssteif und präzisionsbearbeitet
- Starke, verwindungssteife Anbindung der hochfahrbaren Kabine
- Starke, robuste Kotflügel

## Arbeitsausrüstung

- 2-teiliger Teleskopausleger, besonders stark mit großem Querschnitt
- Spezielle Gleitführungen an den Profillecken zur optimalen Krafteinleitung
- Starker, innenliegender Teleskopierzylinder
- Wippzylinder und Teleskopzylinder mit Rohrbruchsicherheitsventil
- Starker hydraulischer Schnellwechsler
- Zusatzhydraulikkreis ZH1
- Permanente Auslastungsanzeige

## Fahrerkabine

- Serienmäßig hydraulisch hochfahrbar
- Komfortfahrerkabine elastisch gelagert mit Superschalldämmung
- Allwetterausführung
- Rundumverglasung aus Sicherheitsglas
- Großes Dachfenster
- Komfortsitz elastisch gelagert, gewichtseinstellbar, schwingungsgedämpft
- Übersichtliches Armaturentableau, schwenkbare Lenksäule
- Stufenlos regelbare Kabinenheizung mit Umluftstufe und Partikel-Filter

## Einsatzgewicht

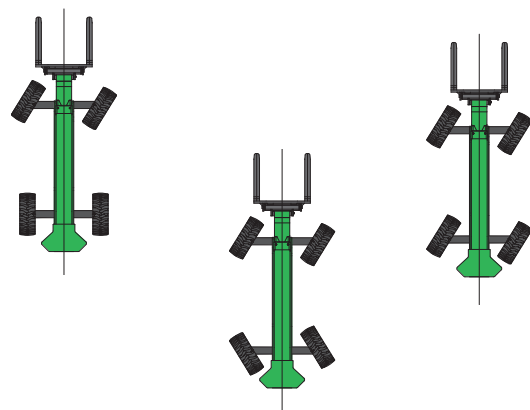
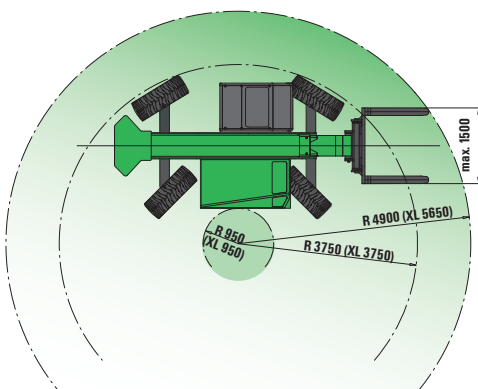
**305 Multihandler in  
Serienausführung mit  
Schnellwechselplatte**

**ca. 11.500 kg**

Die angegebenen Gewichte können sich durch verschiedene Ausstattungen verändern! Technische Änderungen vorbehalten!

## Wendekreis /turning radius

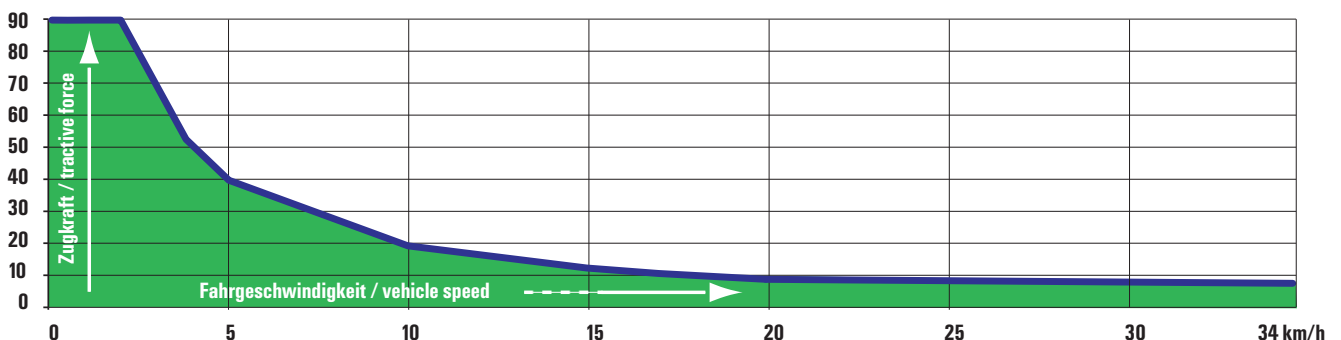
## 3 Lenkungsarten / 3 steering modes



| engine  |   |
|---|---|
| manufacturer/type   | Deutz TCD2012L042V - TIER III   |
| engine output   | <b>91 kW/124 HP</b>   |
| cooling system  | water-cooled  |
| nominal rpm   | 2200 min <sup>-1</sup>  |
| fuel tank capacity  | 290 l   |
| electric System   | 24 V  |
| batteries   | 2 x 110 Ah  |
| hydraulic system  |   |
| <b>drive system in closed loop circuit through variable displacement piston pump</b>  |   |
|   | <b>0-165 l/min</b>  |
| <ul style="list-style-type: none"> <li>- very precise, automotive drive motion</li> <li>- pre selector of driving direction</li> <li>- speed related regulation of the drive pump and the variable axial piston motor</li> <li>- inch-braking pedal</li> </ul>  |   |
| <b>working functions through load-sensing pump with flow on demand control</b>  |   |
|   | <b>0-200 l/min</b>  |
| <ul style="list-style-type: none"> <li>- through the independent and proportional feed of the oil flow, all working functions can be operated in a simultaneous, independent and very precise way</li> <li>- secondary functions through gear pump</li> <li>- single Servo-joy stick control for working functions</li> </ul> |   |
| hydraulic tank capacity   | <b>95 l</b>   |
| drive System  |   |
| drive   | all wheel drive and all wheel steering, drive system stepless through the new variospeed hydrostatic drive unit |
| brake System  | 2-circuit servo brake system and safety parking brake, spring loaded  |
| tires   | 4 air tires, optional: industrial tires, foam filled tires, solid rubber tires                                  |
| speed   | <b>0-25 km/h variospeed</b><br>(0-20 km/h according german road regulations)<br>0-34 km/h option                |

| chassis  |                      |
|--|----------------------|
| <ul style="list-style-type: none"> <li>- stable welded construction in rigid design, precision machined</li> <li>- strong, torsion resistant connection of the hydraulic elevating cab</li> <li>- strong, robust fenders</li> </ul>  |                      |
| working equipment  |                      |
| <ul style="list-style-type: none"> <li>- 2-section telescopic boom, extra strong with a large profile</li> <li>- special sliding shoes for optimised force transmission</li> <li>- telescopic cylinder inside the boom</li> <li>- boom hoist and telescopic cylinder are equipped with safety check valves</li> <li>- strong hydraulic quick coupler</li> <li>- additional hydraulic circuit ZH1</li> <li>- continuous load control</li> </ul>   |                      |
| operator's cap   |                      |
| <ul style="list-style-type: none"> <li>- hydraulic elevating and tilting cab in Series</li> <li>- comfortable, resiliently mounted operator's cab with exceptional sound suppression</li> <li>- all-weather design with safety glass</li> <li>- large size skylights</li> <li>- comfortable seat, resiliently mounted, adjustable in suspension</li> <li>- clearly laid out instrument panel, adjustable steering column</li> <li>- variable cab heating system, outside air and circulating air stage with particle filter</li> </ul> |                      |
| service weight   |                      |
| <b>305 Multihandler in standard configuration with quick coupler</b>   | <b>ca. 11,500 kg</b> |
| the shown weights may vary with different equipment! Subject to technical modification!  |                      |

## Variospeed



- Fahrertrieb stufenlos über die neue Variospeed Antriebseinheit
- Immer die optimale Kombination aus Kraft und Geschwindigkeit
- Automotives, feinfühliges Fahren

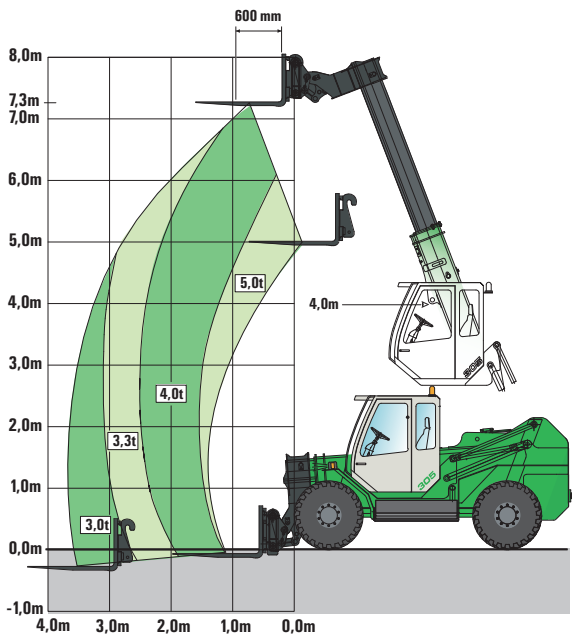
- drive system stepless through the new variospeed drive unit
- the best combination of force and speed at any time
- automotive, precises drive motion

## Arbeitsbereich und Traglasten mit Hubgabel working area and rated loads with forks

### Hubgabelbetrieb / operation of lifting forks

80 % der Kipplast  
80 % of tipping load

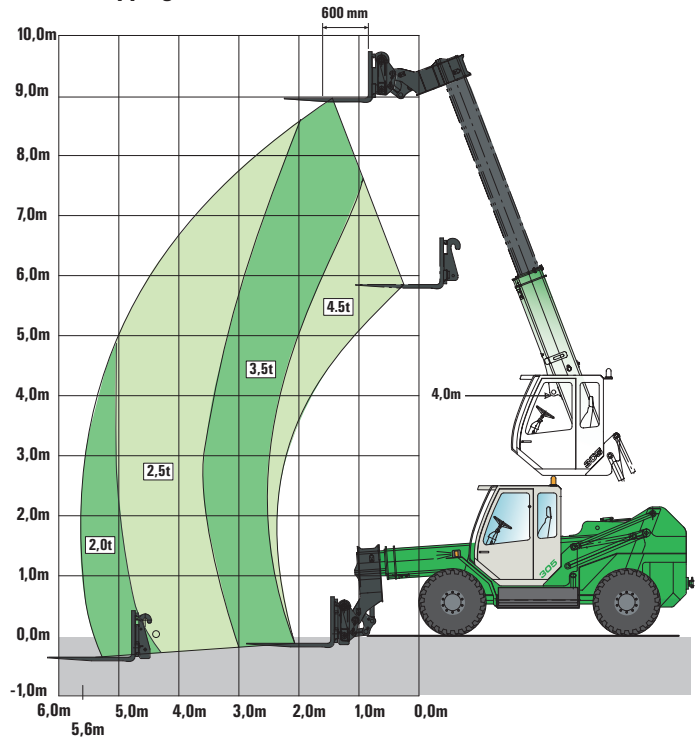
## 305



### Hubgabelbetrieb / operation of lifting forks

80 % der Kipplast  
80 % of tipping load

## 305 XL

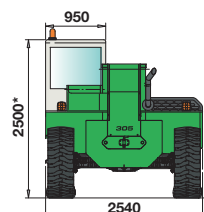
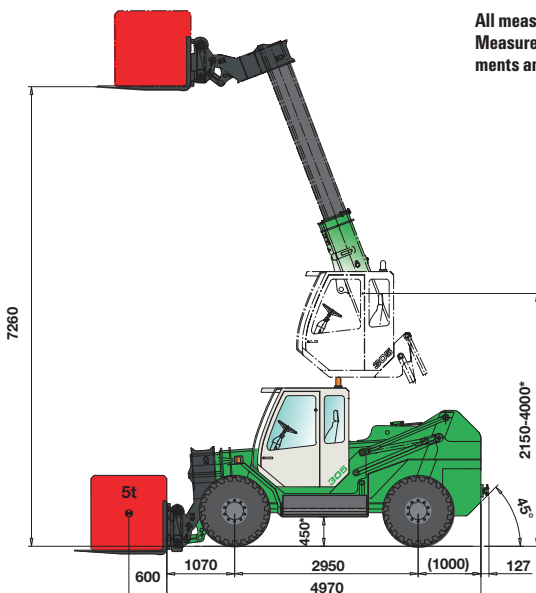


## Maße dimensions

\*Maße variabel, je nach Ausstattungsvarianten und Bereifung  
\*Measures vary according to equipment and tires

Alle Maße metrisch in Meter/Millimeter  
Maße unterliegen Toleranzen und Ausstattungsmerkmalen  
und können abweichen!

All measures in metric meters/millimeter  
Measures are depending on tolerances and variable attachments  
and may differ!



### Anmerkungen:

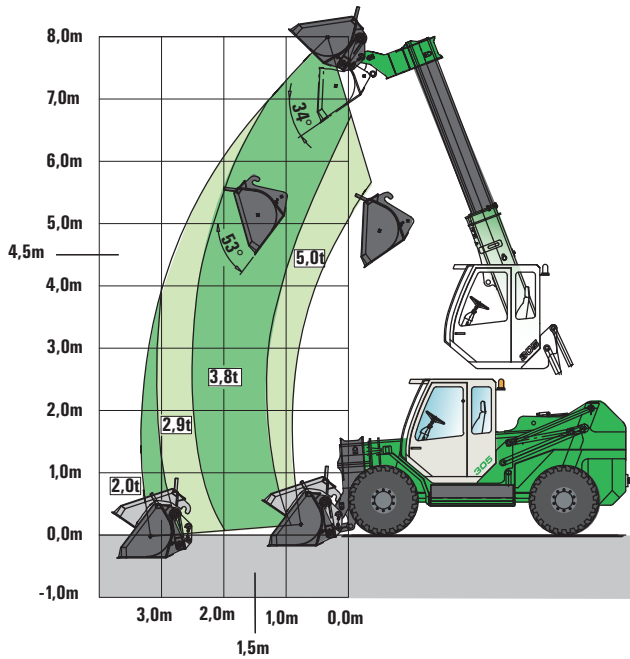
1. Die angegebenen Traglastwerte gelten für ebenen und festen Stand der Maschine.
2. Die Traglastwerte entsprechen ISO 8313 und überschreiten nicht die im jeweiligen Diagramm angegebene Standsicherheit.
3. Die Traglastwerte gelten für mittig platzierte Last auf der Hubgabel bei Schwerpunktsabstand von 600 mm ab Gabelträger.
4. Das Gewicht der Lastaufnahmemittel (Haken, Gehänge) ist von den Traglasten abzuziehen.
5. Lastwerte müssen begrenzt oder vermindert werden, um ungünstige Bedingungen zu berücksichtigen, wie weichen oder unebenen Boden, Gefälle, Wind, Seitenlasten, schwingende Lasten, Rucken oder plötzliches Stoppen der Ladungen, Unerfahrenheit des Personals, Fahren mit Last.

## Arbeitsbereich und Traglasten mit Schaufel working area and rated loads with bucket

### Ladeschaufelbetrieb / operation of load bucket

50 % der Kipplast  
50 % of tipping load

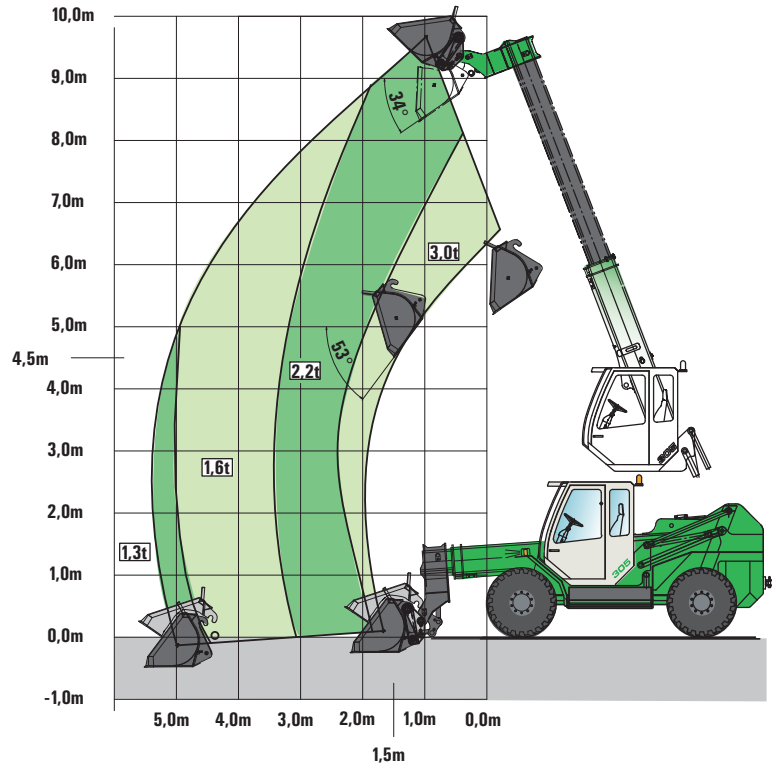
## 305



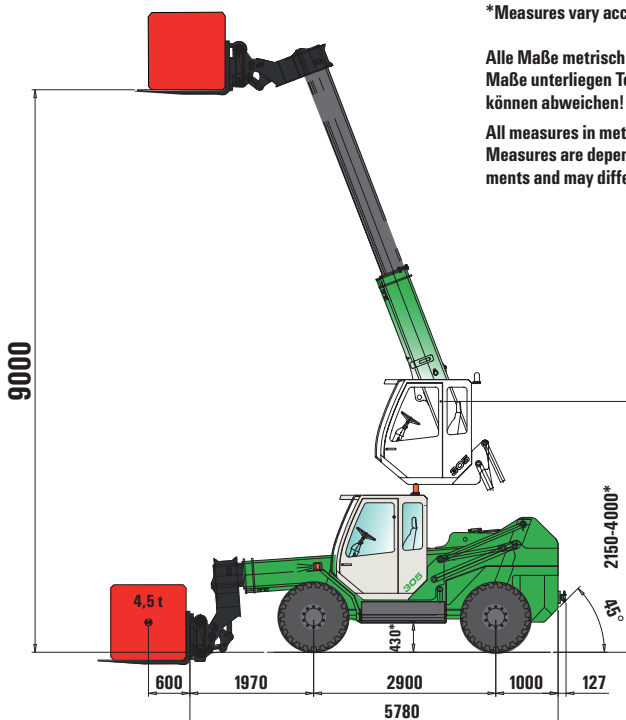
### Ladeschaufelbetrieb / operation of load bucket

50 % der Kipplast  
50 % of tipping load

## 305 XL



## Maße XL dimensions XL

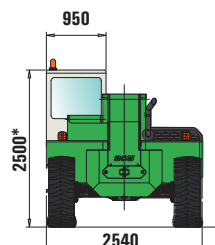


\*Maße variabel, je nach Ausstattungsvarianten und Bereifung

\*Measures vary according to equipment and tires

Alle Maße metrisch in Meter/Millimeter  
Maße unterliegen Toleranzen und Ausstattungsmerkmalen und können abweichen!

All measures in metric meters/millimeter  
Measures are depending on tolerances and variable attachments and may differ!



### notes:

1. the rated loads shown are based on the machine in firm level ground
2. the rated loads are based on ISO 8313 and do not exceed the safety factors indicated in the respective diagram.
3. the rated loads are valid for centred positioned load on the lifting forks with a centre of gravity distance of 600 mm from the fork carrier.
4. the rated loads shown include the weight of all lifting attachments, such as hook and bucket.
5. the users must derate or limit the lifted loads to allow for adverse conditions, wind, side loads, pendulum action, jerking or sudden stopping of loads, inexperience of personnel and travelling with a load.

**Der neue SENNEBOGEN 305 Multihandler mit C+ Technik- die superstarke Materialumschlagmaschine für Recycling, Industrie, Bau und Landwirtschaft**



**Der perfekte Arbeitsplatz mit überlegener Ergonomie**

- Komfort-Großraumkabine
- Sehr bequemer Einstieg
- 1-Hebel-Bedienung und verstellbare Lenksäule

**the perfect workplace with outstanding ergonomics**

- large, comfortable cabin with superb visibility
- easy to board
- single joystick control and adjustable steering column



**Flexibel, einfach und schnell bereit für jeden Einsatz**

- Hydraulische Schnellwechsellinrichtung in besonders schwerer Ausführung
- Ausgezeichnete Parallelführung der Arbeitsgeräte mit Umlenkmechanismus
- Ein Zusatzhydraulikkreis serienmäßig, optional 2. Kreis

**flexible, simple and quick to set up for any job**

- hydraulic quick coupling system in extra heavy duty design
- excellent parallel guidance of the operating attachment with reversing mechanism
- one auxiliary hydraulic circuit as standard, optionally 2nd circuit



**Schneller und besser durch reduzierte Wartungskosten**

- Servicefreundlich mit sehr guter Zugänglichkeit
- Lange Serviceintervalle
- Grobschmutzabscheidung durch Feinstgitter
- Schwingungsentkoppeltes Lüftersystem und Lüfterumkehrschaltung (optional)

**faster and better thanks to reduced maintenance costs**

- excellent service accessibility
- extended maintenance intervals
- coarse particle separation via superfine grill
- fan reverse circuit to blow out the cooler (optional)



the new SENNEBOGEN 305 Multihandler with C+ technics – the super-tough materials handling machine for recycling, industry, construction and farming

### Fahrertrieb mit innovativem Konzept

- Automotives Fahren im geschlossenen Hydraulikkreislauf
- Allradantrieb und Allradlenkung
- beste Manövrierfähigkeit durch kleinen Wenderadius
- stufenloser Antrieb - immer optimale Fahrleistung

### drive system with innovative concept

- automotive drive in closed loop hydraulic circuit
- all wheel drive and all wheel steering
- best maneuverability through reduced turning circle
- stepless drive motion - best combination of speed and force



### Der souveräne Überblick aus 4 m Höhe

- Beste Rundumsicht bei 4 m Augenhöhe
- Hydraulisch stufenlos hochfahrbar mit beruhigender Stabilität
- Überlegene Technik für mehr Leistung und Sicherheit



### superior visibility from a height of 4 m

- excellent visibility at 4 m eye level
- hydraulic step-free adjustment with reliable stability
- outstanding design for increased performance and safety

### Starkes Hydrauliksystem

- Axialkolbenpumpe im geschlossenen Hydraulikkreislauf für Fahren
- Load Sensing Hydrauliksystem mit separater Axialkolbenpumpe für Arbeitsfunktionen
- schnelle, kraftvolle Arbeitszyklen durch die sehr großdimensionierte Hydraulikanlage

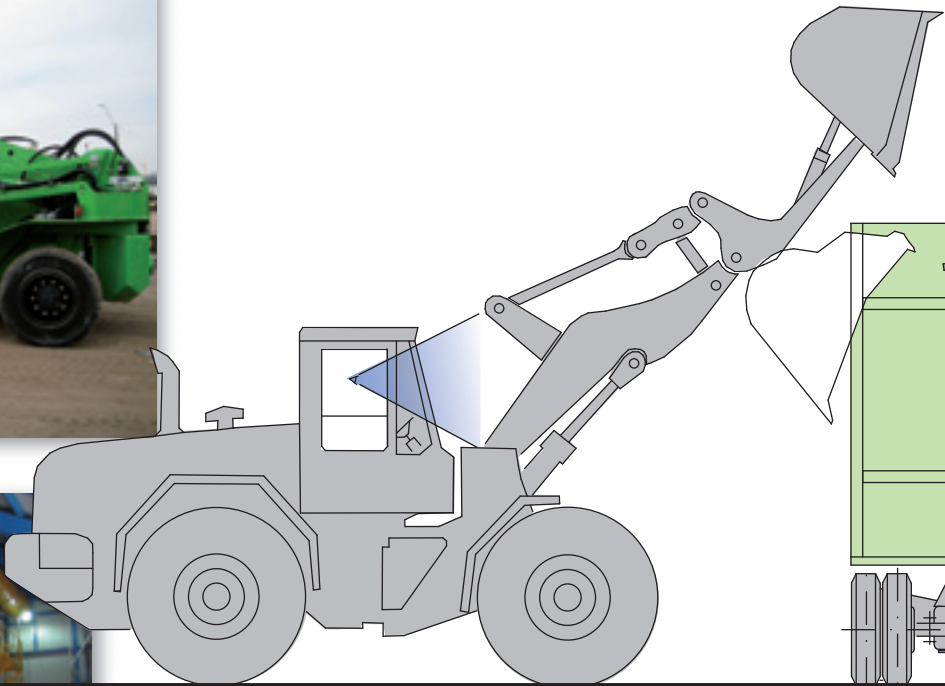
### powerful hydraulic system

- swash plate piston pump in closed loop circuit for driving
- load sensing hydraulic system with axial piston pump for working functions
- fast and powerful working cycles through the very large sized hydraulic system



## Die optimale Kombination von Radlader und Telehandler

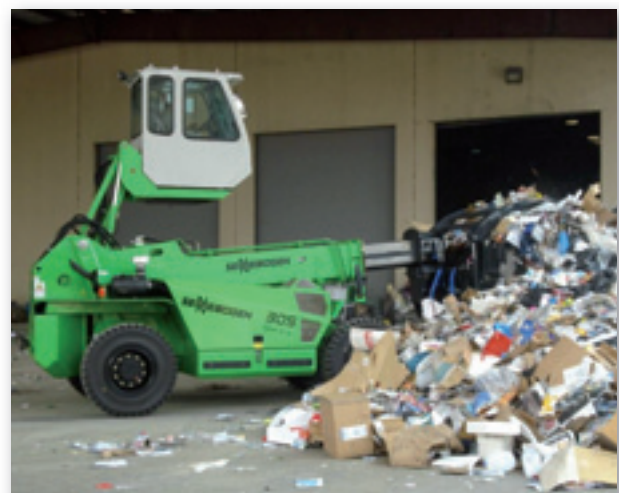
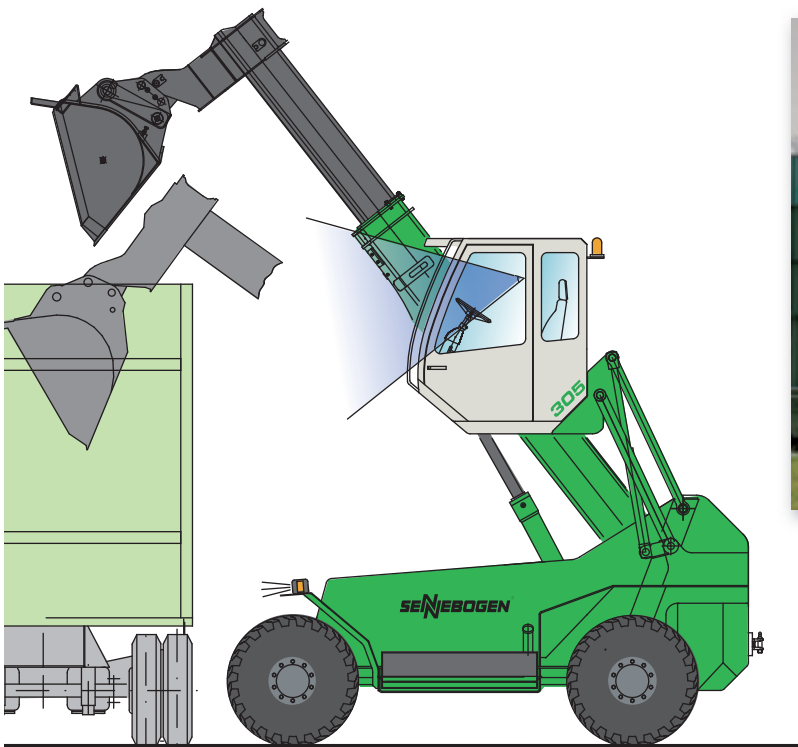
- Bessere Übersicht und Sicherheit
- Bessere Beladung durch Materialverdichtung
- Bessere Manövriermöglichkeit durch Allradlenkung
- Schnelle Arbeitsspiele durch Variospeed





## the optimum combination of wheel loader and telehandler

- better overview and safety
- better loading through compaction of material
- better maneuverability through all wheel steering
- fast cycle times through variespeed



## Anbaugeräte working equipment



Leichtgutschaufel

rehand bucket for light material



Sperrgutschaufel mit  
hydraulischem Greifarm  
bulk good bucket with  
hydraulic gripper



Erdschaufel ohne oder mit Zähne

earth bucket with/without teeth



Gabelzinkenverstellgerät 5.000 kg

fork positioner with sideshift 5,000 kg



Holzgreifer mit hydraulischen Greifarmen

timber grab with hydraulic gripper

## Reifen tires



Luftreifen

air tire



Industriereifen

industrial tires



Kranausleger - starr

crane boom - fixed



Mehrschalengreifer

orange peel grab



Kehrmaschine

road sweeper



Hubgabel 5.000 kg

lifting fork 5,000 kg



Arbeitsplattform -starr

working platform - fixed



Schneeräumschild

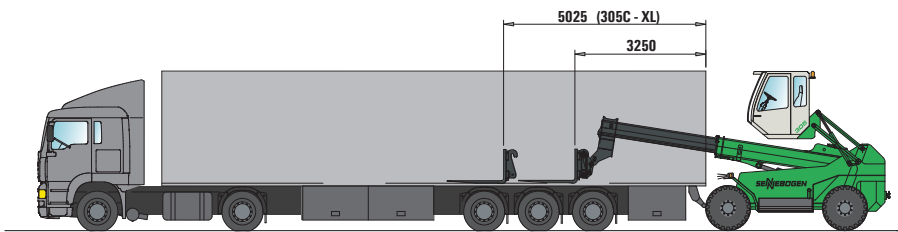
snow mine-sweeping shield



Hubwinde mit Tragrahmen

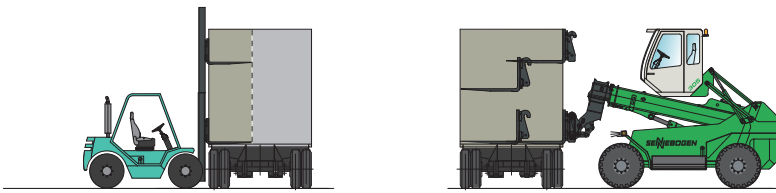
hoisting winch with supporting  
frame

## Be- bzw. Entladen eines LKWs loading / unloading of trucks and trailers



305 C+ - großer Arbeitsbereich  
und ausgezeichnete Sicht  
= exzellente Sicherheit!

305 C+ - large working area  
and best visibility  
= excellent safety!





# 305<sub>C+</sub>



**SENNEBOGEN**

**SENNEBOGEN**  
Maschinenfabrik GmbH  
Sennebogenstraße 10  
94315 Straubing, Germany

Tel. +49 9421 540-144/146  
Fax +49 9421 43 882  
marketing@sennebogen.de